

SÍNDROME DEL TÚNEL TARSIANO



American College of
Foot and Ankle Surgeons

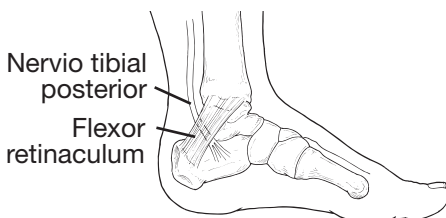
¿Qué es el túnel tarsiano?

El túnel tarsiano es un espacio angosto ubicado dentro del tobillo junto a los huesos del tobillo. El túnel está cubierto por un grueso ligamento (el flexor retinaculum) que protege y contiene las estructuras (arterias, venas, tendones y nervios) dentro del túnel. Una de estas estructuras es el nervio tibial posterior, foco del síndrome del túnel tarsiano.

¿Qué es el síndrome del túnel tarsiano?

El síndrome del túnel tarsiano es la compresión o el pinzamiento del nervio tibial posterior que produce los síntomas en cualquier parte a lo largo del nervio. El nervio tibial posterior corre por el interior del tobillo hacia el pie.

El síndrome del túnel tarsiano es similar al síndrome del túnel carpiano que se presenta en la muñeca. Ambos trastornos surgen por compresión de un nervio en un espacio limitado. A pesar de que el síndrome del túnel tarsiano no es tan conocido como el síndrome del túnel carpiano, aún así es una causa de dolor de pie y tobillo en adultos.



Síntomas

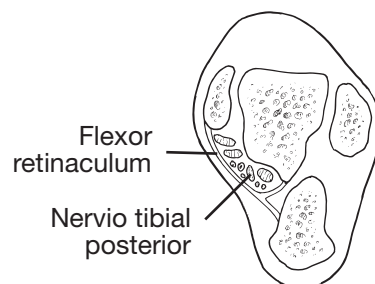
Los pacientes que padecen el síndrome del túnel tarsiano experimentan uno o más de los siguientes síntomas:

- Hormigueo, ardor o una sensación similar a un choque eléctrico.
- Entumecimiento
- Dolor, incluso dolor punzante.

Generalmente los síntomas son percibidos en el interior del tobillo y/o en la planta del pie. En algunas personas los síntomas pueden ser aislados y presentarse solamente en un lugar. En otras, se pueden extender al talón, al arco, a los dedos e incluso a la pantorrilla.

A veces los síntomas del síndrome se presentan repentinamente. Con frecuencia son ocasionados o agravados por el uso abusivo del pie, como mantenerse de pie, caminar o ejercitarse durante un tiempo prolongado, o comenzar un nuevo programa de ejercicios.

Es muy importante comenzar un tratamiento temprano si se presenta alguno de los síntomas del síndrome del túnel tarsiano. Si no es tratada, la condición progresa y puede resultar



Corte transversal del tobillo

en daño permanente al nervio.

Además, dado que los síntomas del síndrome de túnel tarsiano pueden confundirse con otras condiciones, una evaluación adecuada es esencial para poder realizar un diagnóstico correcto.

Causas

El síndrome del túnel tarsiano es causado por cualquier cosa que provoque una opresión del nervio tibial posterior, como ser:

- Una persona que sufre de pie plano está en riesgo de desarrollar el síndrome del túnel tarsiano pues la inclinación hacia afuera del talón que ocurre en los casos de arcos "caídos" puede producir tensión y compresión del nervio.
- Una estructura dilatada o anormal que ocupa espacio dentro del túnel puede comprimir el nervio. Entre algunos ejemplos se incluyen: várices, quistes de ganglio, tendones inflamados y protuberancia ósea artrítica.
- Una lesión, como un esguince, pueden producir inflamación e hinchazón en o cerca del túnel, resultando en la compresión del nervio.
- Una persona con sobrepeso es propensa a experimentar presión sobre el nervio tibial posterior.
- Las enfermedades sistémicas como la diabetes o la artritis pueden provocar inflamación y así comprimir el nervio.